

**Type: E1**  
Kavel: 50 - Lichtbruin  
Kavel: 55 - Lichtbruin

**Type: E1sp**  
Kavel: 49 - Lichtbruin  
Kavel: 56 - Lichtbruin

## Voorgevel



**Type: E1sp**  
Kavel: 49 - Lichtbruin  
Kavel: 56 - Lichtbruin

## Rechterzijgevel



**Type: E1sp**  
Kavel: 49 - Lichtbruin  
Kavel: 56 - Lichtbruin

**Type: E1**  
Kavel: 50 - Lichtbruin  
Kavel: 55 - Lichtbruin

## Achtergevel



**Type: E1**  
Kavel: 50 - Lichtbruin  
Kavel: 55 - Lichtbruin

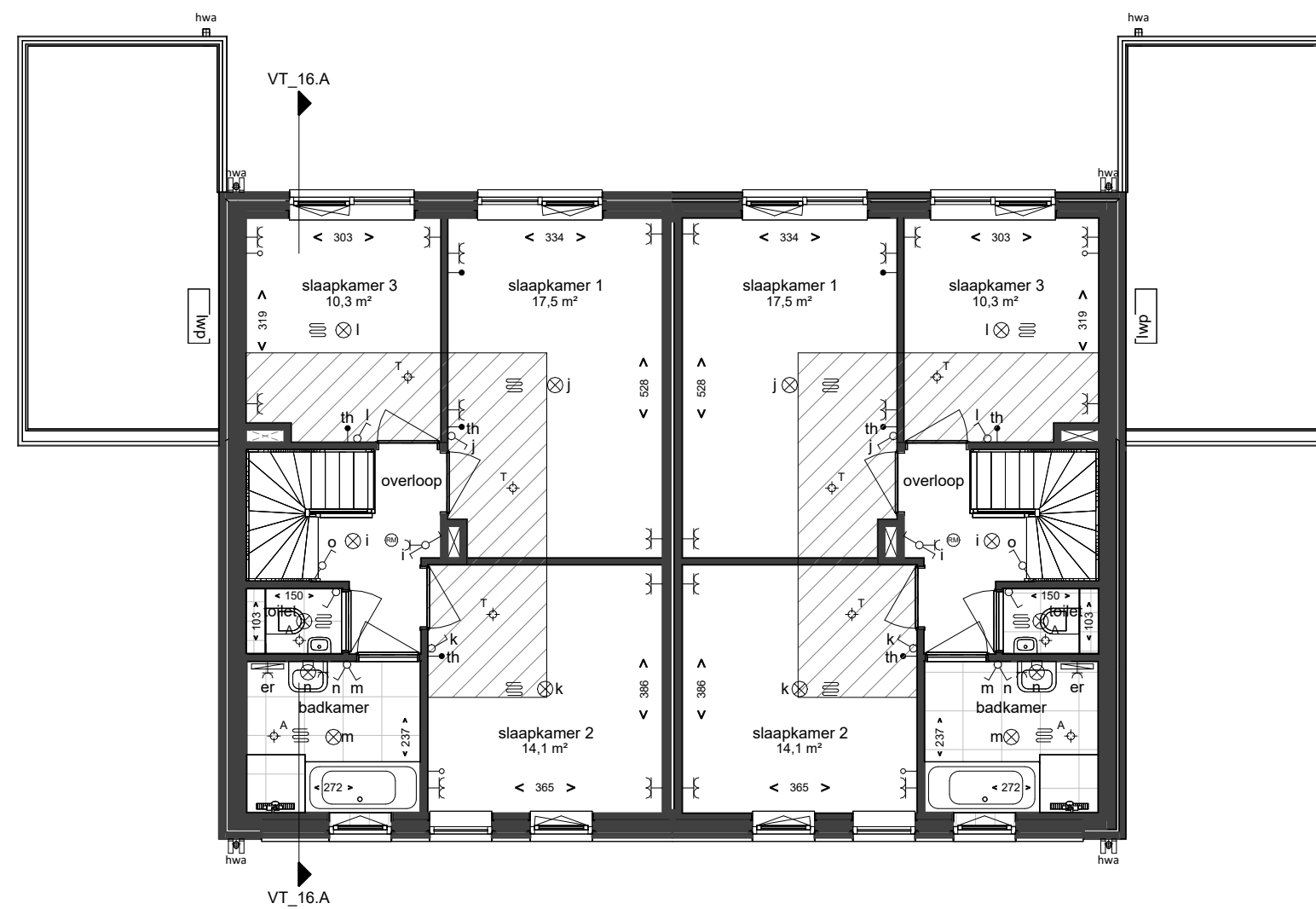
## Linkerzijgevel



**Type: E1**  
Kavel: 50  
Kavel: 55

**Type: E1sp**  
Kavel: 49  
Kavel: 56

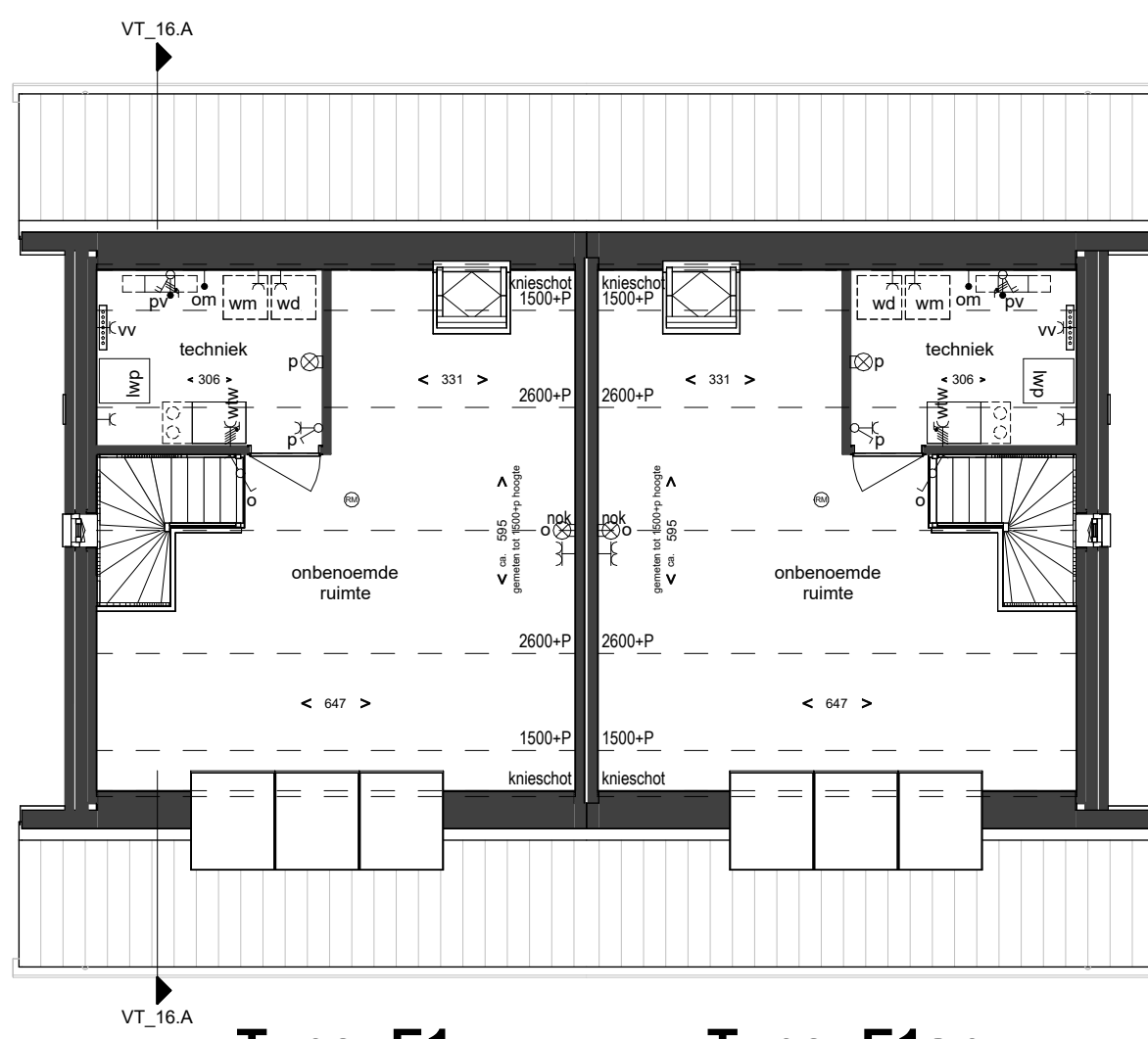
## Begane grond



**Type: E1**  
Kavel: 50  
Kavel: 55

**Type: E1sp**  
Kavel: 49  
Kavel: 56

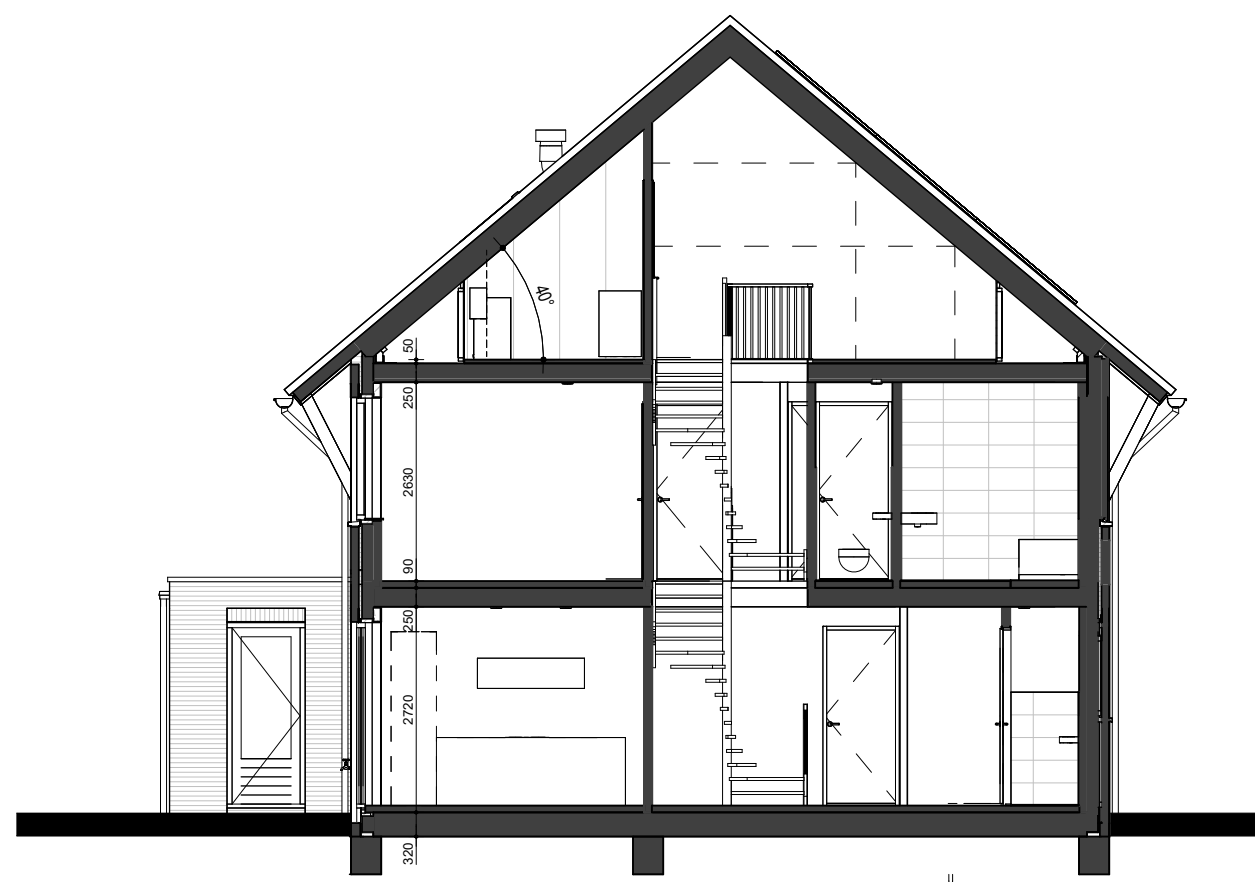
## Eerste verdieping



**Type: E1**  
Kavel: 50  
Kavel: 55

**Type: E1sp**  
Kavel: 49  
Kavel: 56

## Tweede verdieping



## Doorsnede 16.A

### RENVOOI

- alle maatvoering zijn circa-maten in centimeters, hier kunnen geen rechten aan worden ontleend.
- de aangegeven aan- en afvoerpunten van de mechanische ventilatie zijn indicatief, de definitieve punten zullen door de installateur worden bepaald.
- positie en afmetingen leidingsschachten en positie installaties zijn schematisch op tekening weergegeven, de definitieve opzet van leidingsschachten en installaties wordt bepaald door de installateur, deze kan mogelijk nog wijzigen
- de weergegeven zonroten zijn indicatief, de definitieve indeling en aantallen zullen volgen uit de BENG-berekening
- voor keukens inrichting zie overige keukendocumentatie

### LEGENDA

- vw opstelplaats warmterugwininstallatie
- lwp opstelplaats luchtwater warmtepomp
- wm plaats- en aansluitmogelijkheid wasautomaat
- wd plaats- en aansluitmogelijkheid droogautomaat
- ind.k. plaats- en aansluitmogelijkheid inductiecockbestel
- kk plaats- en aansluitmogelijkheid koelkast
- vw plaats- en aansluitmogelijkheid vaatwasser
- afz plaats- en aansluitmogelijkheid afzuigkap
- omv mogelijke locatie omvormer
- hwa hemelwaterafvoer

### KOZIJNEN

- 550 binnendeurkozijn met deurbreedte en zonder bovenlicht
- 600 binnendeurkozijn met deurbreedte en met bovenlicht (glas)
- 650 binnendeurkozijn met deurbreedte en met bovenlicht (paneel)
- 6900 binnendeurkozijn met deurbreedte en zonder bovenlicht (geluiddwerende deur)

- schakelaar
- wisselschakelaar
- plafondlichtpunt (zonder armatuur)
- wandlichtpunt (zonder armatuur)
- wandlichtpunt buiten (zonder armatuur)
- rookmelder
- schel
- beldrukker
- enkele wandcontactdoos
- dubbele wandcontactdoos
- dubbele wandcontactdoos
- centraal aardpunt (CAP)
- kamerthermostaat
- aansluitpunt oven/magnetron
- aansluitpunt elektrische radiator
- enkele wandcontactdoos + omvormer
- aansluitpunt niet bedraad (loos)
- aansluitpunt bedraad
- driestanden schakelaar t.b.v. ventilatie
- aansluitpunt vlv
- aansluitpunt 2-fase
- werkschakelaar buitenunit
- vorstrijtje buitenkraan
- schroefput
- verdelers, locatie indicatief, n.t.b.
- ruimte voorzien van vloerverwarming
- radiator, afm. en positie indicatief
- toe-afvoerpunt mechanische ventilatie
- geduceerd verblijfsgebied



|  |                          |                |                 |
|--|--------------------------|----------------|-----------------|
| wijz.  | datum                    | gew.           | omschrijving    |
|  |                          |                |                 |
| <b>BOUWMIJ JANSSEN</b>   |                          |                |                 |
| Keizersveld 28 5803 AN Venray   T +31(0)478 55 44 55   info@bouwmi-janssen.nl   WWW.BOUWMIJ-JANSSEN.NL |                          |                |                 |
| Project: St. Anthonis Peelkant   |                          |                |                 |
| Opdrachtgever: BPD   |                          |                |                 |
| Onderwerp: VERKOOP TEKENING   TYPE E1   K50-K49   K55-K56  |                          |                |                 |
| Datum: 10-02-2026  | Formaat: A1 + (841x1300) | Werk nr.: 6280 | Tek. nr.: VT-16 |
| Modellieur: BA/mse   | Schaal: 1:100            |                |                 |